

## 建物解体工事の業者さまへ

電線がつながれたままでの解体工事は**感電のおそれ**があり大変危険です。

解体がお決まり次第、電線・計器等の撤去を**ご希望日の2週間前まで**に当社へお申込みください。

急なお申込みには対応致しかねますのでご理解とご協力をお願い申し上げます。

### ◆お申込み必要事項

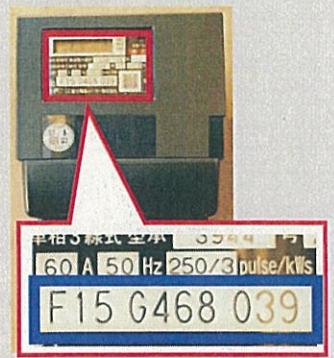
- ①ご契約者さま名
- ②ご住所
- ②計器番号(3ケタまたは10ケタ) ※右記参照
- ③撤去工事可能日と解体日

なお、ご契約者さまからお申込みを委任されている場合は、その旨をお知らせ下さい。

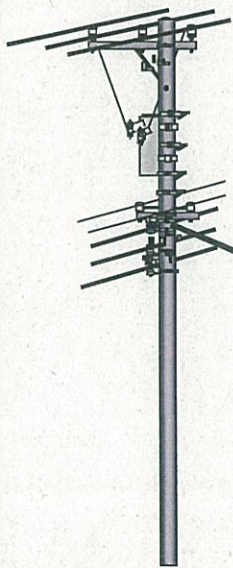
計器番号の確認方法



旧計器 3ケタ

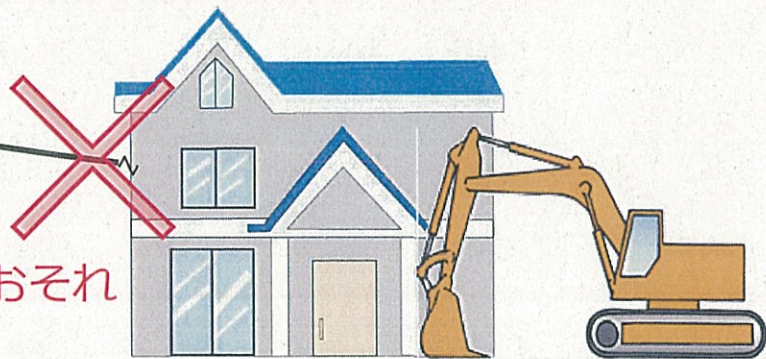


新計器 (スマートメーター) 10ケタ



電線がつながれたままでの解体工事やお客さま等で取外しされたことによるトラブル(感電事故や設備の損傷等)は、**工事や作業をされた方の責任**となります。

感電のおそれ



### <お申込み先>

- 【電力小売事業者さまとご契約をされている方の場合】  
各ご契約電力小売事業者さまへご連絡下さい。
- 【上記以外の場合】  
東京電力カスタマーセンターへご連絡下さい。  
0120-995-007 (受付時間: 月~土 (休祝日を除く) 9~17時)