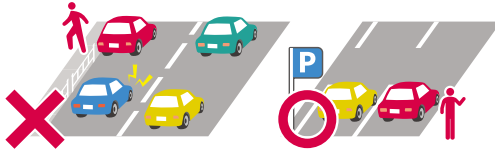




### 3 道路上で 迷惑駐車をしない

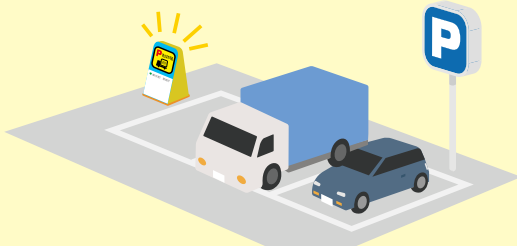
たった1台の、短時間の路上駐車が渋滞の原因になることも。お出かけ前、行き先近くの駐車場を調べて、ちょっとした時間でも駐車場に停めましょう。



### 荷さばき可能駐車場

東京都では、駐車場事業者の協力を得て、都内のコインパーキング500箇所※以上を「荷さばき可能駐車場」に指定しています。どの駐車マスでも荷さばきができる「荷さばき可能駐車場」は、配送ドライバーの強い味方。物流事業者の方はどなたでも利用できます。

※554駐車場(令和4年3月末時点)



荷さばき可能駐車場

(公財)東京都道路整備保全公社の  
駐車場検索サイト「s-park」

「荷さばき可能駐車場」を条件検索できます。



## 渋滞を減らすための 東京都・警視庁・ 東京国道事務所の取組

既存の道路を活かし、ITS技術も活用して渋滞緩和を目指す事業を行っています。

### 信号制御の高度化

#### 信号制御で渋滞を未然防止

交差点に到着する車をセンサーで感知し交通量を予測。リアルタイムで信号制御を行い、渋滞を防ぎます。



### 交通情報板の設置

#### 交通量を分散し、渋滞を緩和

交通管制センターからの遠隔制御でルート別に渋滞情報を表示。交通量の分散につなげています。



### 駐停車禁止区間の明示

#### 渋滞の原因となる交差点 周辺の違法駐車を防止

交差点周辺に赤系カラー舗装を塗布し、駐停車禁止看板を設置します。



### 荷さばき可能駐車場の設置

#### 路上の荷さばきをなくして 渋滞の原因を解消

駐車場事業者と協力して「荷さばき可能駐車場」を設置しています。



東京都  
03-5388-3115

石油系インキを  
含まないインキを  
使用しています。

リサイクル適性  
この印刷物は、印刷用の紙へ  
リサイクルできます。

登録番号(4)55

令和4年10月発行

## 交通情報を使って 渋滞緩和へ。



# スムーズ



## 荷さばきは 交通の妨げにならない場所で。

東京都 警視庁 東京国道事務所

東京都 渋滞緩和

スムーズな運転に  
役立つ情報はこちら



# 渋滞を減らす行動3箇条

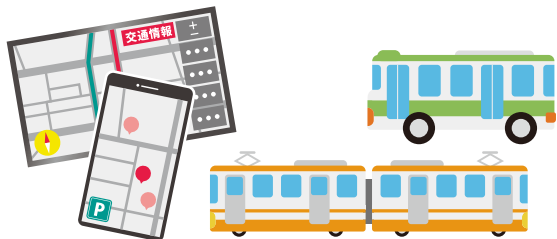
ドライバーの皆さん一人ひとりの行動が、東京の渋滞を減らします。あなたの運転で、もっとスムーズな東京へ。



1

## 交通情報を確認して、公共交通機関も賢く使いながら渋滞回避

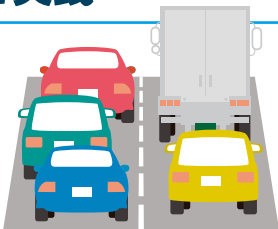
カーナビやスマホなどで渋滞情報を確認しましょう。経路やタイミングを変えることで、渋滞を避けて移動できます。時には公共交通機関を使うのも有効です。



2

## 渋滞緩和につながる運転方法を実践

一人ひとりがちょっとした運転のコツを実践すると、渋滞を減らすことができます。「スローインファストアウト」「早めの合図」など、知っていますか？



詳しい運転のコツは中面で

## 東京の渋滞緩和に向けてドライバーができる

# 5つの運転方法



### クルーズ走行を心がけて！

上り坂での減速は渋滞の大きな原因。一定速度での運転を心がけましょう。

上り坂で減速しない！



### スローインファストアウト！

渋滞に入るときには早めのアクセルオフ、動き出すときは速やかなスタートを。

早めのアクセルオフ！



速やかなスタートを！

渋滞緩和はCO<sub>2</sub>排出量削減にもつながります。

あなたのスムーズ運転で、交通渋滞と、排気ガスによる環境負荷を減らしましょう。

### 無駄なブレーキングをしないで！

ブレーキは後続車両に連鎖します。前車との距離をあけて無駄なブレーキを減らしましょう。

無駄なブレーキ減らして！



### 車間距離を広くあけて！

車間距離が短いと渋滞の原因に。安全な距離を保ちましょう。

車間距離を十分に取る!!



### 早めの合図を心がけよう！

交差点での右左折や進路変更の際は、早めに合図をして後続車両に前もって知らせましょう。

早めのウィンカーを！

